



omeco[®]

webshop 4.0

Inbetriebnahme omeco webshop

Stand: Dezember 2007 Februar 2010 November

© 2007 omeco[®] GmbH, Änderungen vorbehalten

omeco[®] GmbH
Auf dem Immel 8
D-67685 Weilerbach

Fon: +49(0) 6374 8004 0
Fax: +49(0) 6374 8004 98

E-Mail: info@omeco.de
Internet: www.omeco.de

Inhaltsverzeichnis

1.	Auslieferung webshop.....	3
2.	Inbetriebnahme des omeco webshop.....	4
2.1	Schritt 1: Shop-Daten ändern	4
2.2	Schritt 2: Steuern festlegen.....	5
2.3	Schritt 3: Mengeneinheiten festlegen.....	5
2.4	Schritt 4: Frachtgruppen festlegen.....	6
2.5	Schritt 5: Versandarten festlegen.....	6

1. Auslieferung webshop

Bevor Sie mit Ihrem Webshop starten können, sind noch einige Eingaben bzw. Einstellungen von Ihnen vorzunehmen.

Im Rahmen der Auslieferung Ihres webshops haben Sie von uns eine E-Mail mit den folgenden Zugangsdaten zu Ihrer Installation erhalten:

- URL für das webshop Frontend
- URL für das webshop Backend
- Logindaten zur Authentifizierung für das Backend (Login und Passwort)

In Kapitel 2 beschreiben wir Ihnen, welche Schritte zur Inbetriebnahme des Webshops von Ihnen vorgenommen werden müssen.

2. Inbetriebnahme des omeco webshop

Bei dem ersten Aufruf des webshop Frontend werden Sie auf die Wartungsseite weitergeleitet. Dies bedeutet, dass zunächst die Basisdaten über das Backend durch Sie einzupflegen sind. Gehen Sie hierzu die folgenden Schritte durch:

2.1 Schritt 1: Shop-Daten ändern

Über das Menü **System**, Menüpunkt **Shops** finden Sie zunächst den vorinstallierten Shop *webshop4.0*. Bei Auswahl dieses Shops wird auf der rechten Seite die Eingabemaske für die Shop-Daten angezeigt.

The screenshot shows the 'Shop-Daten' configuration page for 'webshop4.0' in the Omeco webshop backend. The page is divided into a left sidebar with navigation options and a main content area with various input fields and checkboxes.

Shop-Daten
Shop-Name: webshop4.0 Mandant: 1

Shopadmin
Login: Demo Passwort: (empty)
Passwort (bestätigen): (empty)

Anrede: (empty)
Vorname: Hans Nachname: Admin
Telefon: 12345 Fax: 12345
EMail: info@omeco.de
Shop Aktiv?:
Land: Deutschland

Registergericht: (empty)
Registernummer: (empty)
UstId-Nr.: (empty)

Standardwährung: EUR C
Preispflege: Brutto-Preise Netto-Preise

Trusted Shops ID: 037D182F5E0CE1A852881EB824B5C58AC
[weitere Informationen zu Trusted Shops](#)

Emailadresse für Neuregistrierung und Bestellbestätigung: amontz@omeco.de
Shopverzeichnis (abs.): /mnt/data/w/webshop40
Frontend-URL: http://webshop40.omeco.de
Mailausgangsserver (SMTP): (empty)

Bestandsverwaltung anwenden (Lager und Reserve):

Kunden Nummernkreis(e):
von: 100000 bis: 400000 Stand: 100021

Auftrag Nummernkreis(e):
von: 100000 bis: 400000 Stand: 100160

Bestellung Nummernkreis(e):
von: 100000 bis: 400000 Stand: 100080

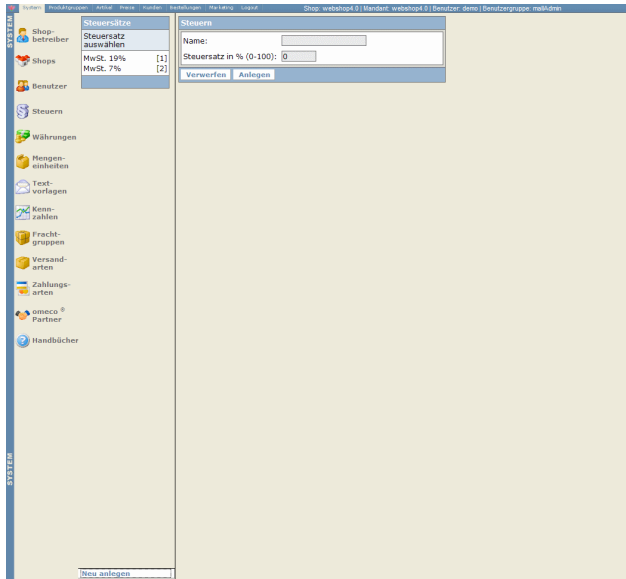
Verwerfen Speichern

Tragen Sie hier bitte in dem Feld **Emailadresse für Neuregistrierung und Bestellbestätigung** Ihre gewünschte E-Mail-Adresse ein.

Hinweis: Die hier eingetragene E-Mail-Adresse wird auch im Impressum angezeigt.

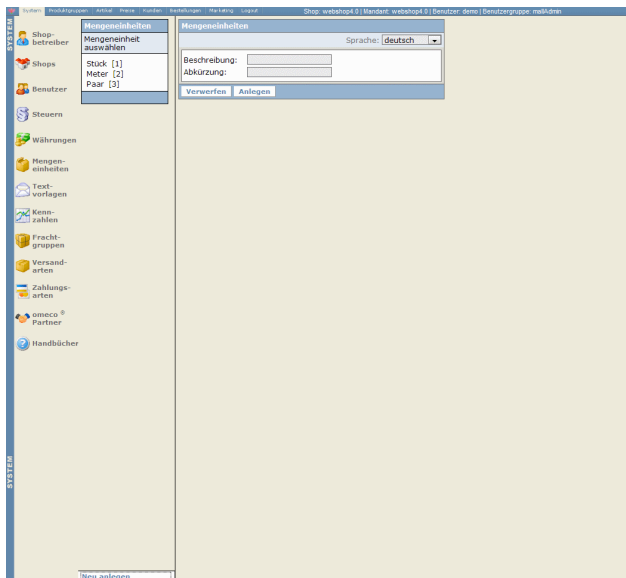
2.2 Schritt 2: Steuern festlegen

Über das Menü **System**, Menüpunkt **Steuern** werden die Steuersätze, die im Shop verfügbar sein sollen, hinterlegt. Klicken Sie auf die Schaltfläche **Neu anlegen** um Ihre verwendeten Steuersätze anzulegen.



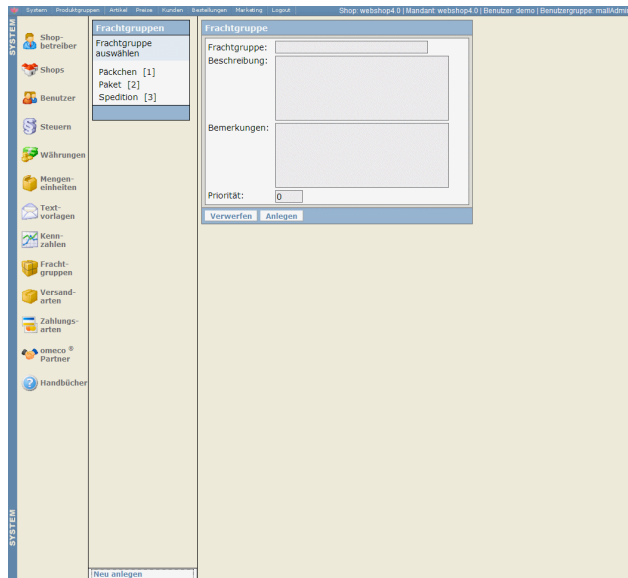
2.3 Schritt 3: Mengeneinheiten festlegen

Über das Menü **System**, Menüpunkt **Mengeneinheiten** hinterlegen Sie Ihre benötigten Einheiten wie z.B. Stück, Pack, Bund etc. Diese Mengeneinheiten werden an den Artikeln ausgewiesen. Über die Schaltfläche **Neu anlegen** fügen Sie neue Mengeneinheiten hinzu.



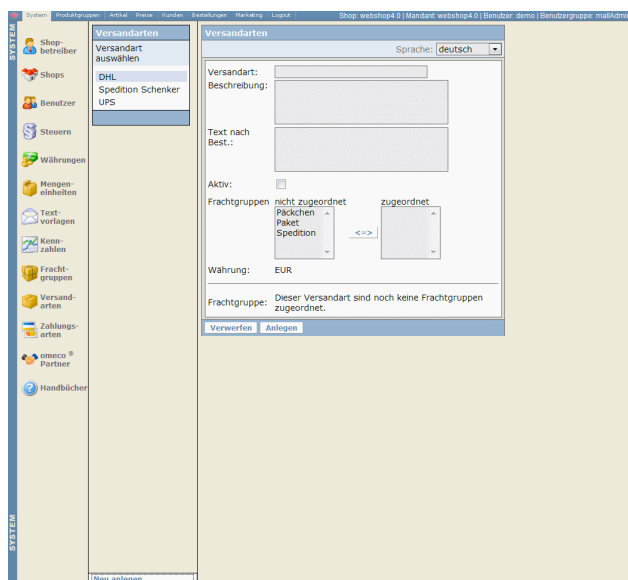
2.4 Schritt 4: Frachtgruppen festlegen

Über das Menü **System**, Menüpunkt **Frachtgruppen** werden die Daten zu den verwendeten Frachtgruppen wie z. B. Paket, Päckchen, Spedition etc. gepflegt. Klicken Sie auf die Schaltfläche **Neu anlegen** um Ihre Frachtgruppen hinzuzufügen.



2.5 Schritt 5: Versandarten festlegen

Über das Menü **System**, Menüpunkt **Versandarten** werden die Daten zu den unterschiedlich angebotenen Versandarten gepflegt. Beachten Sie hierbei bitte, dass Sie die Versandarten erst dann pflegen sollten, wenn die Frachtgruppen angelegt sind, da jeder Versandart eine Frachtgruppe zugeordnet wird. Versandarten können z. B. DPD, Post, UPS etc. sein. Über die Schaltfläche **Neu anlegen** können Sie die neuen Versandarten anlegen.



Nach der Anlage der Shopdaten, wie in den Schritten 1 – 5 beschrieben, wird das Frontend angezeigt.

Ein ausführlichere Beschreibung zu der Pflege des Backend finden Sie im Benutzerhandbuch welches Sie auf www.omeco.de unter dem Menü **Download**, **omeco webshop**, finden.